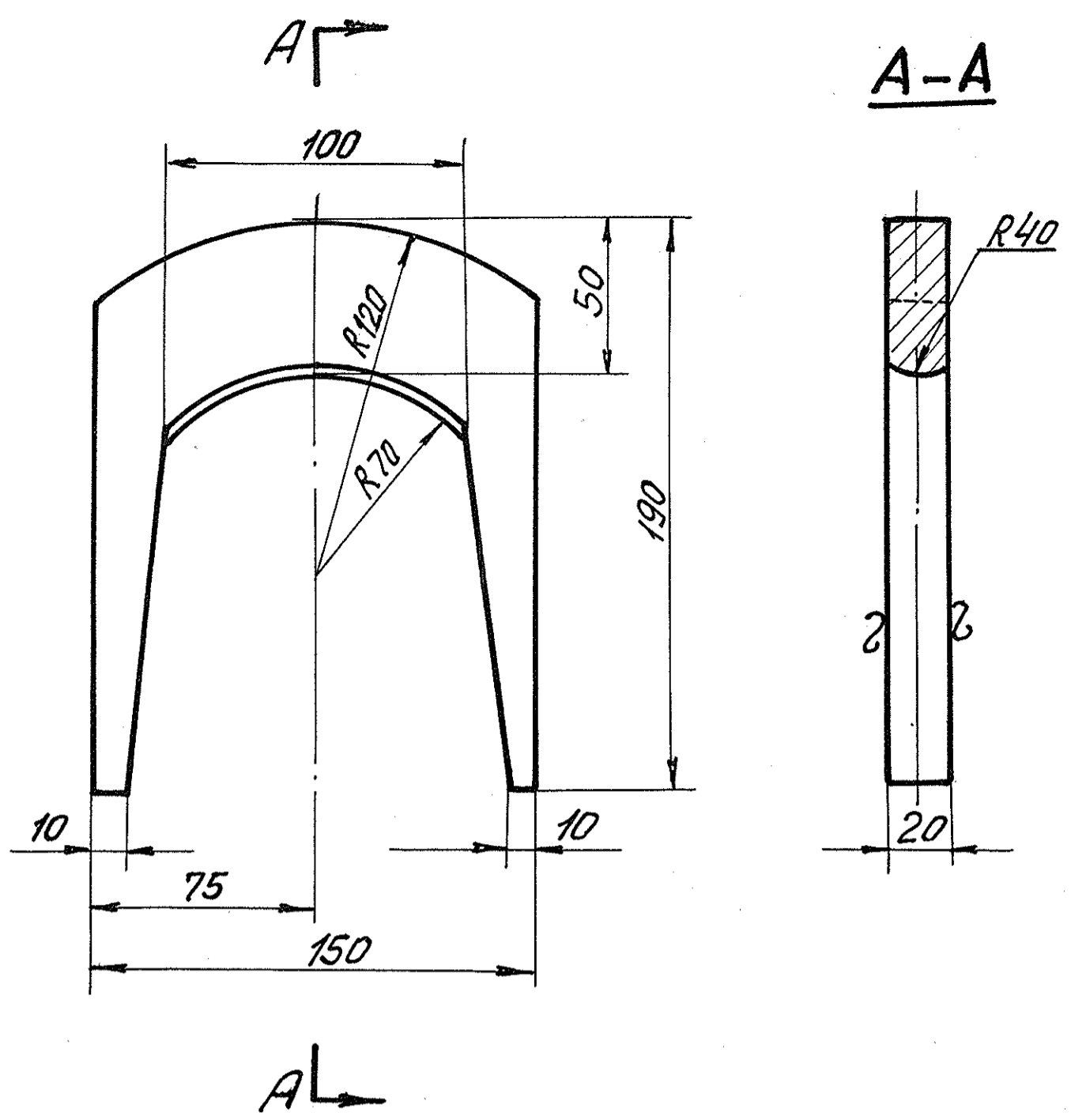
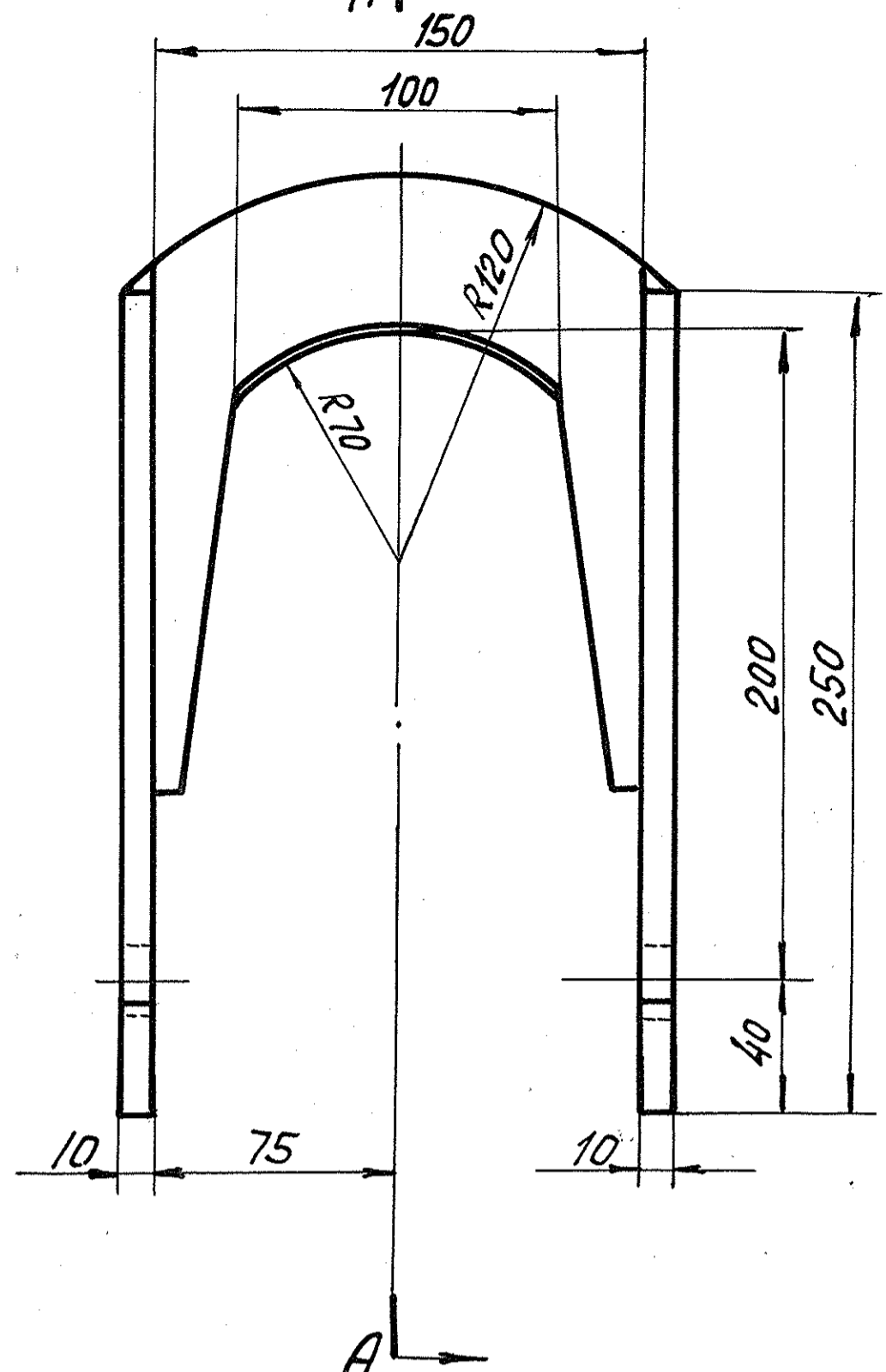


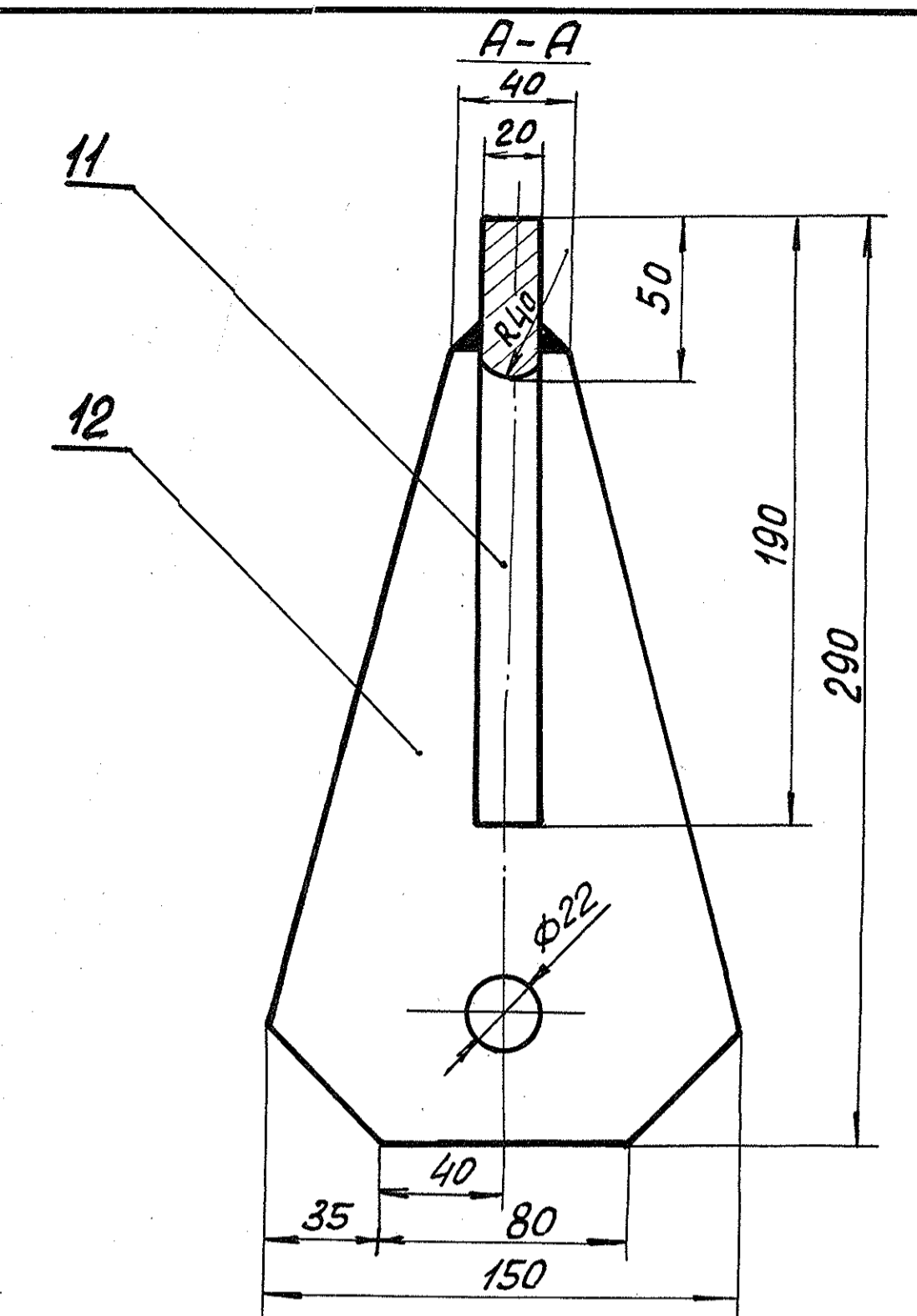
12	2	Лист	Ст. 3 гр. А Гост 380-60	1,8	1:2	MA387-17	MA387-17
поз.	кол.	Наименование	Матер.	Вес	М	Детальн.	Сборочн. № чертежа



11	1	Лист	Ст. 3 гр. А Гост 380-60	2,0	1:2	MA387-17	MA387-17
поз.	кол.	Наименование	Матер.	Вес	М	Детальн.	Сборочн. № черт.



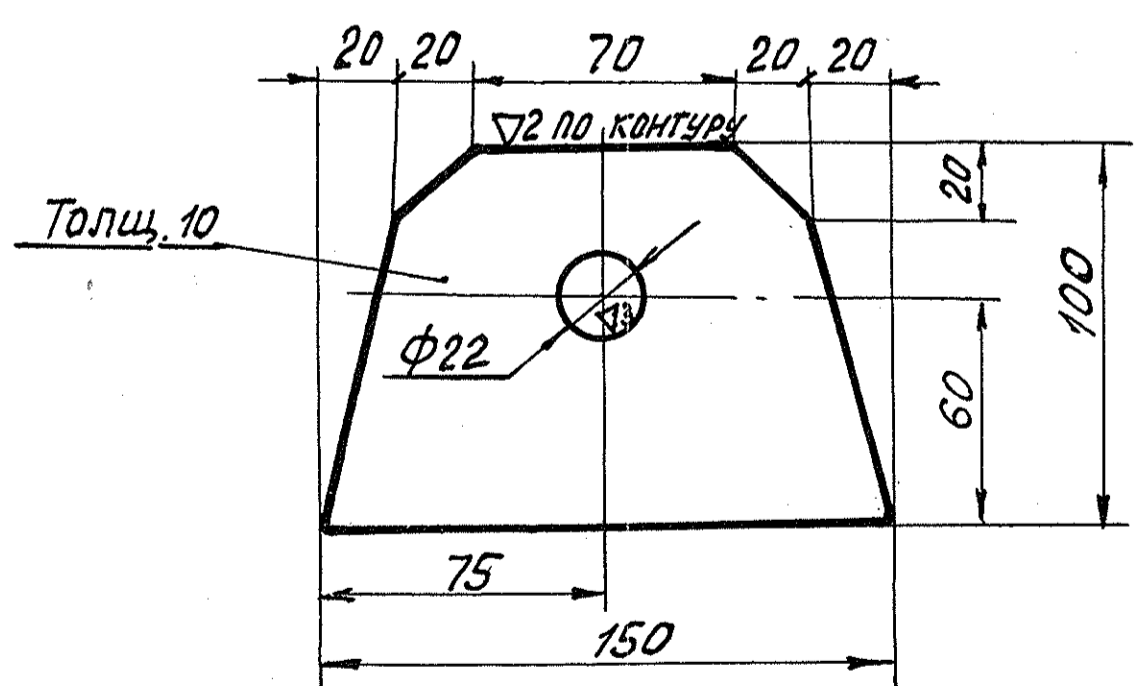
Примечание.
конструкция сварная. Сварку производить по контуру примыкания деталей непрерывным швом К=В.



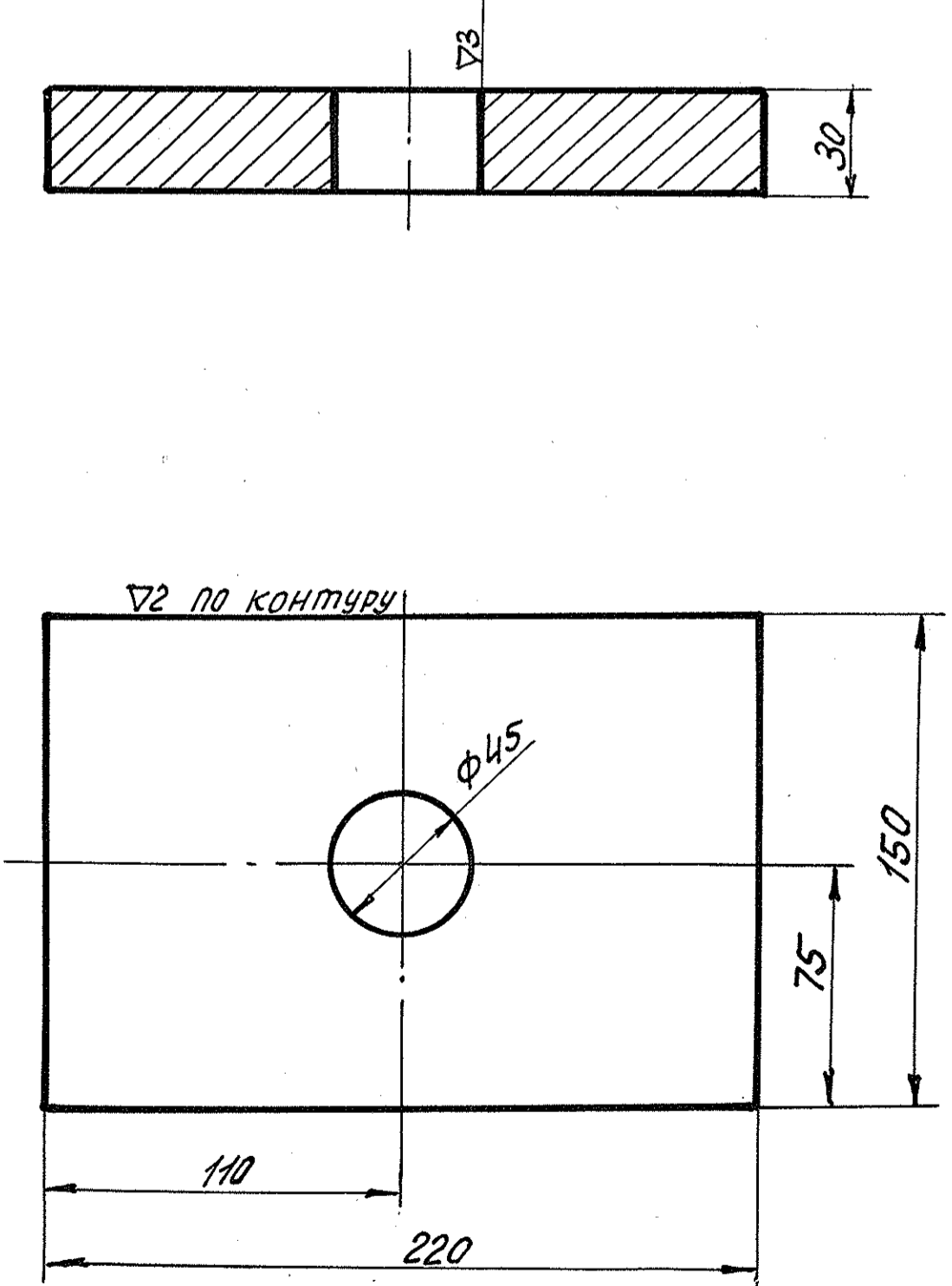
12	Лист	Ст. 3 гр. А Гост 380-60	2	1,8	3,6	MA387-17	
11	Лист	Ст. 3 гр. А Гост 380-60	1	2,0	2,0	MA387-17	
поз.	Наименование	Матер.	кол.	Вес	в кг.	Гост или № черт.	Примеч.

С п е ц и ф и к а ц и я

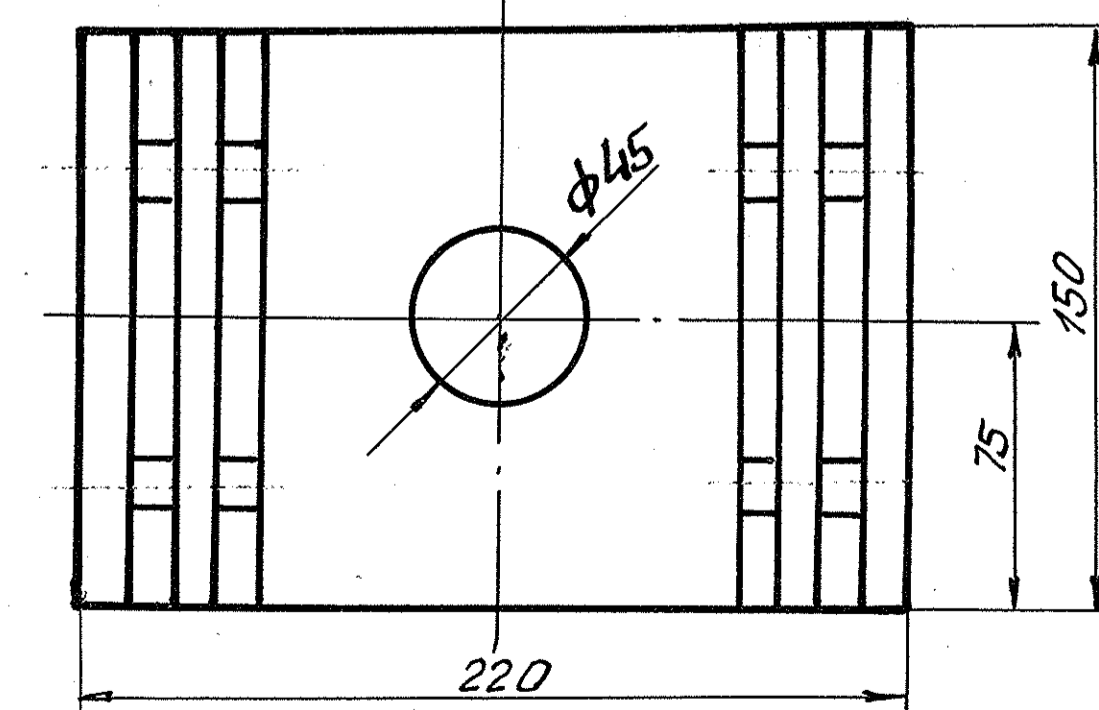
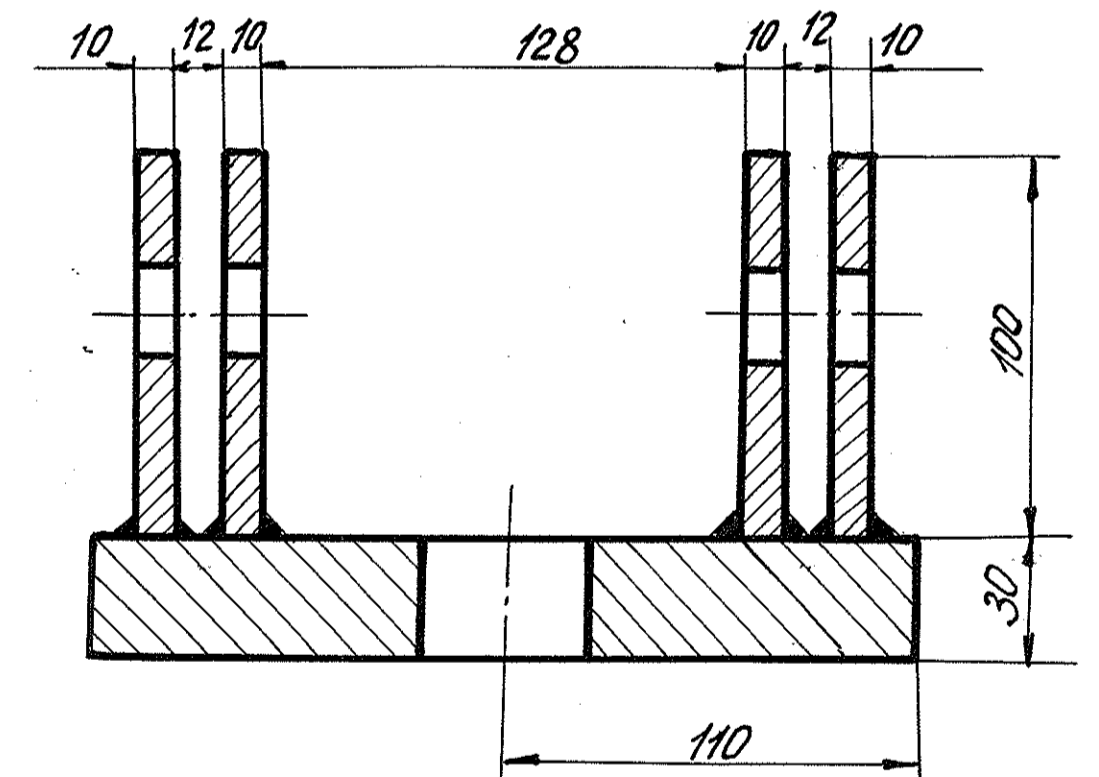
1	1	Скоба	Сварн.	5,6	1:2	MA387-17	MA380-16
поз.	кол.	Наименование	Матер.	Вес	М	Детальн.	Сборочн. № чертежа



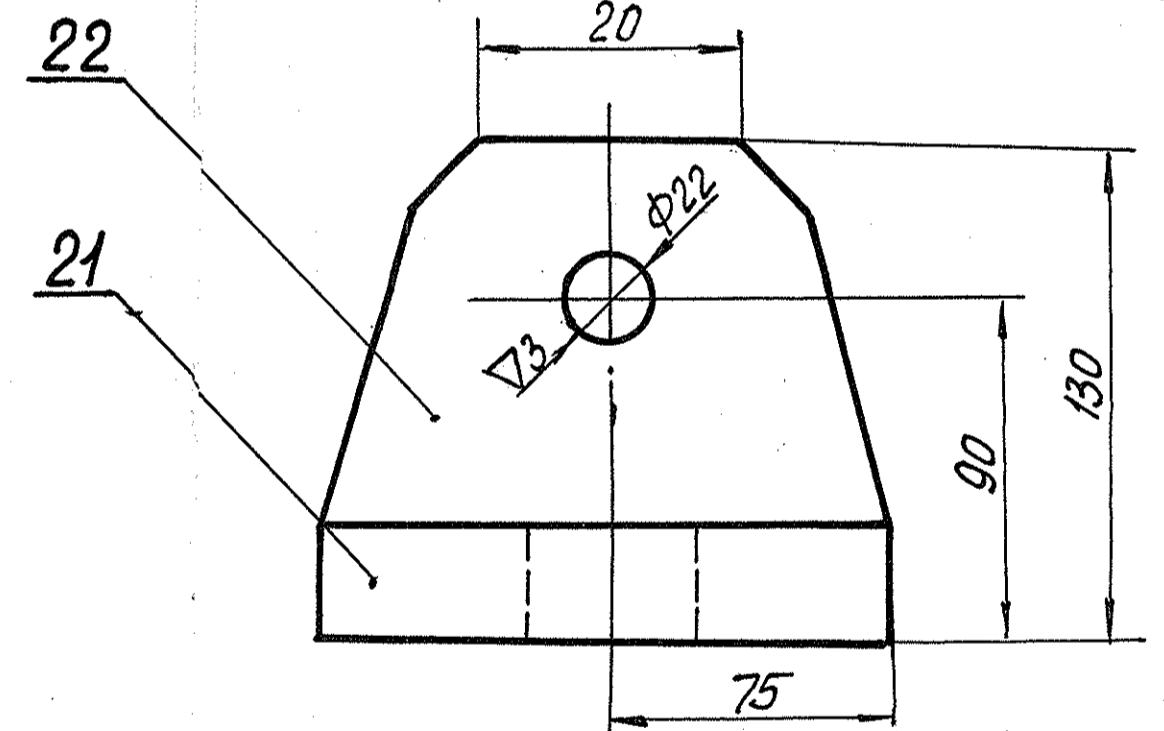
22	4	Лист	Ст. 3 гр. А Гост 380-60	1,0	1:2	MA387-17	MA387-17
поз.	кол.	Наименование	Матер.	Вес	М	Детальн.	Сборочн. № чертежа



21	1	Плита	Ст. 3 гр. А Гост 380-60	7,4	1:2	MA387-17	MA387-17
поз.	кол.	Наименование	Матер.	Вес	М	Детальн.	Сборочн. № чертежа



Примечание.
конструкция сварная. Сварку производить по контуру примыкания деталей непрерывным швом К=В.



22	Лист	Ст. 3 гр. А Гост 380-60	4	1,0	4,0	MA387-17	
21	Плита 30x150x220	Ст. 3 гр. А Гост 380-60	1	7,4	7,4	MA387-17	
поз.	Наименование	Матер.	кол.	Вес	в кг.	Гост или № черт.	Примеч.

С п е ц и ф и к а ц и я

2	1	Седло	Сварн.	11,4	1:2	MA387-17	MA387-16
поз.	кол.	Наименование	Матер.	Вес	М	Детальн.	Сборочн. № чертежа

ЦЗМ и дано:		Металлургический завод	
		ЗАЛОРОЖСТАЛЬ	
Цех	Мартеновский		
Объект	Линия утеплительных вставок.		
Содерж.	Раздвижной шаблон для изготовления 2А типа. Серья. Детали		
Согласовано:	Копиров.	Файл:	Самойлова проект: рабочий
	Констр.	Бурыйшев	М.Б. 1:2
	Проверил	Петров	Дата: 14.11.1972г.
	Рук. Ерул.	Петров	ЦЗЛАМ. Лаборат. №6
	Нач. лабор.	Фаянс	
	Зом. Нач.		
	ЦЗЛАМ	Селяков	MA387-17